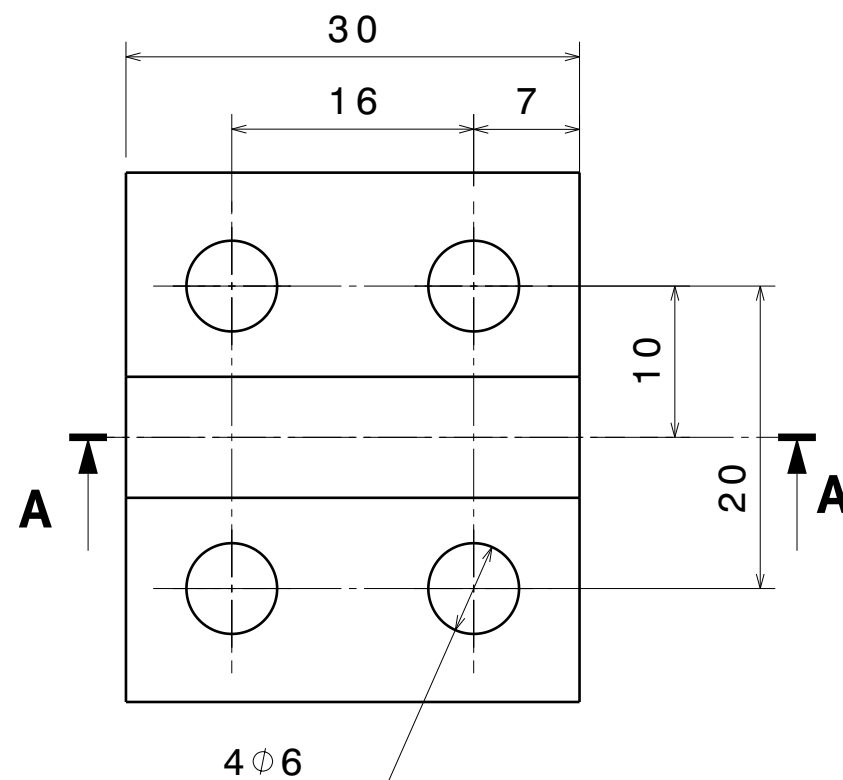
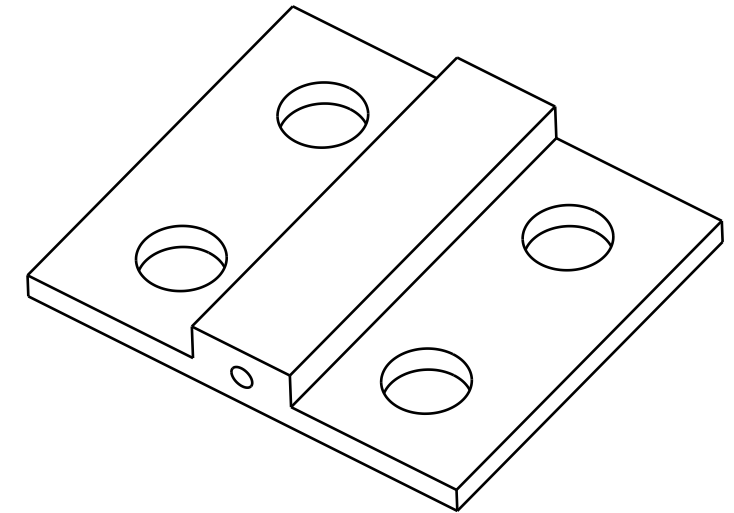
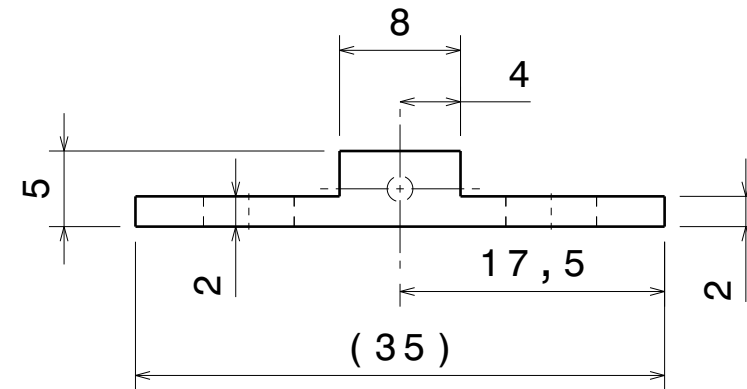
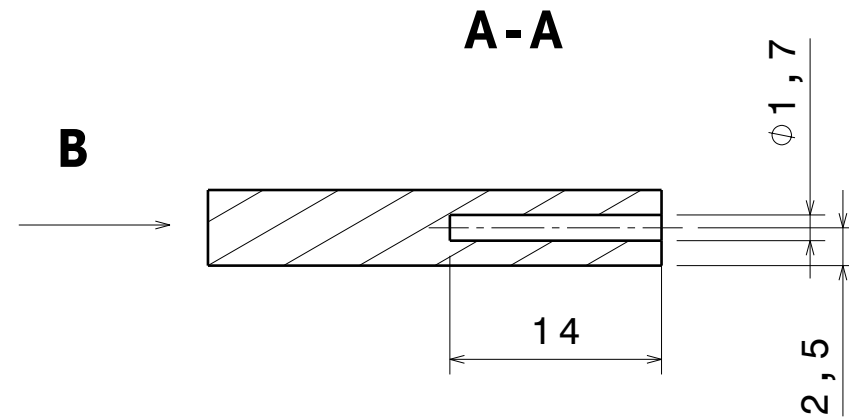


Vue auxiliaire B



.
C	B	22-05-25	71 CARA ZM- 2000 002 25	Graffin	Graffin
C	A	16-04-25	71 CARA ZM- 2000 001 25	Graffin	Graffin
P	A	16-04-25	Origine	Graffin	.
St	Ind	Date	Réf. aprob. ou modif.	Dess.	Vérif.

Matière /Material : Cu-c1 /Cu-c2 99,99% cuivre

Trait. th. /Heat treatments : .

Protection /Shielding : .

Ss-Ens. /Sub Assy.: 71 CARA DM- 2000 000

Séparateur
Separator

Ss-Traitant
Supplier

Pour CONSULTATION

Quantité/Quantity: 5	Echelle/Scale : 2:1	Masse / Mass : 0,01 Kg
----------------------	---------------------	------------------------

Plan dessiné avec le système C.A.O. CATIA V5. Ne peut être modifié que par le même système.
CATIA V5 C.A.D. drawing. Do not make manual revisions or alterations.

Réf. C.A.O. : 20000221CB_Support_PT100.CATDrawing

Station de test

Ecran thermique 50K

Ensemble écran thermique 50K
Support PT100

Ref. ext. : .

Contrat :.	
------------	--

Il n'est permis d'utiliser ce dessin qu'avec licence spéciale ou autorisation expresse (loi 1 juillet 1992)
This drawing may not be used without special license

Planche/Sheet : 1 / 1

71	CARA	DM-	2000	022	CB
----	------	-----	------	-----	----


Casser les angles vifs
Break all sharp edges

Tolérances Générales

I.R.G. $\sqrt{\text{Ra}_{3,2}}$

ISO 2768 - mK



Dessin exécuté selon les Normes I.S.O. 
Drawing created with I.S.O. norms.